

รายงานสถิติเกี่ยวกับการติดตั้งระบบ GPS

ณ วันที่ 21 สิงหาคม 2562

1. จำนวนผู้ให้บริการ GPS ที่เชื่อมต่อข้อมูลกับกรมการขนส่งทางบก 172 ราย
 2. จำนวนผู้ให้บริการ GPS และจำนวนรุ่น GPS ที่ได้รับการรับรองจากกรม

จำนวนผู้ให้บริการ GPS ที่ได้รับการรับรองจากกรม(ราย)	จำนวนรุ่น GPS ที่ได้รับการรับรองจากกรม (รุ่น)
127	372

3. จำนวนรถที่เชื่อมต่อข้อมูลกับศูนย์ GPS

รถโดยสารประจำทาง	รถโดยสารไม่ประจำทาง	รถบรรทุกไม่ประจำทาง	รถบรรทุกส่วนบุคคล	รถอื่นๆ	รวม
21,313	61,546	129,552	153,751	30,956	397,118

4. จำนวนรถที่ต้องติดตั้ง GPS และที่ติดตั้ง GPS แล้ว

ประเภทรถ	จำนวนรถที่ต้องติดตั้ง GPS (คัน)	จำนวนรถที่ติดตั้ง GPS แล้ว (คัน)	รถที่ติดตั้ง GPS แล้ว (ร้อยละ)	ความเร็วเกิน (คัน)	ร้อยละของรถที่ใช้ความเร็วเกิน	ความเร็วสูงสุด (กม./ชม.)	ความเร็วเกินเฉลี่ย(กม./ชม.)
รถโดยสาร							
•ประจำทาง	21,189	18,615	87.85	2,654	14.26	135	95.31
- หมวด 1	4,894	4,044	82.63				
- หมวด 2	8,411	7,700	91.55				
- หมวด 3	7,884	6,871	87.15				
•ไม่ประจำทาง	67,902	61,546	90.64	2,134	3.47	137	96.18
รวมรถโดยสาร	89,091	80,161	89.98	4,788	5.97		95.70
รถบรรทุก							
•ไม่ประจำทาง	139,515	129,552	92.86	538	0.42	128	96.98
•ส่วนบุคคล	256,276	153,751	59.99	502	0.33	125	96.87
รวมรถบรรทุก	395,791	283,303	71.58	1,040	0.37		96.93
รวมทั้งหมด	484,882	363,464	74.96	5,828	1.60		95.92

5. จำนวนรถตู้โดยสารที่ต้องติดตั้ง GPS และที่ติดตั้ง GPS แล้ว

ประเภทรถ	จำนวนรถที่ต้องติดตั้ง GPS (คัน)	จำนวนรถที่ติดตั้ง GPS แล้ว (คัน)	รถที่ติดตั้ง GPS แล้ว (ร้อยละ)	ความเร็วเกิน (คัน)	ร้อยละของรถที่ใช้ความเร็วเกิน	ความเร็วสูงสุด (กม./ชม.)	ความเร็วเกินเฉลี่ย(กม./ชม.)
•ประจำทาง	12,576	11,011	87.56				
- หมวด 1	4,234	3,436	81.15				
- หมวด 2	4,661	4,037	86.61	944	23.38	132	96.30
- หมวด 3	3,681	3,538	96.12				
•ไม่ประจำทาง	36,060	34,233	94.93				
รวมทั้งหมด	48,636	45,244	93.03				

6. จำนวนรถโดยสาร 2 ชั้น ที่ต้องติดตั้ง GPS และที่ติดตั้ง GPS แล้ว

ประเภทรถ	จำนวนรถที่ต้องติดตั้ง GPS (คัน)	จำนวนรถที่ติดตั้ง GPS แล้ว (คัน)	รถที่ติดตั้ง GPS แล้ว (ร้อยละ)	ความเร็วเกิน (คัน)	ร้อยละของรถที่ใช้ความเร็วเกิน	ความเร็วสูงสุด (กม./ชม.)	ความเร็วเกินเฉลี่ย(กม./ชม.)
•ประจำทาง	1,489	1,489	100.00	230	15.45	114	93.50
•ไม่ประจำทาง	5,267	4,872	92.50	180	3.69	116	94.72
•ส่วนบุคคล	33	20	60.61	0	0.00	0	0.00
รวมทั้งหมด	6,789	6,381	93.99	410	6.43		94.04

7. จำนวนรถพยาบาลที่เชื่อมต่อข้อมูลกับศูนย์ GPS

หน่วย : คัน

รย.1	รย.2	รย.3	รวม
951	182	15	1,148

รายงานสถิติการกระทำผิดจากระบบ GPS รถทุกประเภท ทั่วประเทศ

เดือน สิงหาคม 2562

หน่วย : คัน

วันที่		1 ส.ค.	2 ส.ค.	3 ส.ค.	4 ส.ค.	5 ส.ค.	6 ส.ค.	7 ส.ค.	8 ส.ค.	9 ส.ค.	10 ส.ค.	11 ส.ค.	12 ส.ค.	13 ส.ค.	14 ส.ค.	15 ส.ค.	16 ส.ค.	17 ส.ค.	18 ส.ค.	19 ส.ค.	20 ส.ค.	21 ส.ค.	ค่าเฉลี่ยจำนวนรถ ที่กระทำความผิด	
รถโดยสาร	ประจำทาง	ความเร็วเกิน	2,511	2,172	2,574	2,882	2,840	2,718	2,131	2,687	3,143	3,159	2,849	3,521	3,284	2,858	2,680	2,944	2,964	3,171	2,973	2,774	2,654	2,833
		ไม่แสดงตน	1,739	2,027	1,773	2,270	1,861	1,543	2,436	1,674	1,646	1,983	1,815	1,784	2,312	1,690	2,245	2,944	1,821	1,711	1,872	1,651	1,744	1,931
		ชั่วโมงการทำงานเกิน	2,724	1,734	1,191	1,625	3,935	3,861	1,918	4,129	5,444	5,965	4,803	6,509	4,091	4,078	2,500	990	3,684	3,951	3,454	3,734	3,245	3,503
	ไม่ประจำทาง	ความเร็วเกิน	1,844	1,578	2,109	1,995	2,018	2,066	1,599	2,045	2,190	2,192	2,023	2,240	2,242	2,061	1,967	2,233	2,294	2,307	2,348	2,136	2,134	2,077
		ไม่แสดงตน	3,180	5,695	3,905	4,567	3,034	2,846	7,194	3,012	3,153	3,392	2,611	2,171	5,894	2,874	5,638	8,316	3,158	2,491	3,103	3,107	3,067	3,924
		ชั่วโมงการทำงานเกิน	1,154	737	635	802	1,687	1,219	754	1,477	2,088	2,876	2,545	2,727	1,332	1,344	1,006	411	1,784	1,852	1,467	1,557	1,456	1,472
	ส่วนบุคคล	ความเร็วเกิน	13	10	11	13	11	14	13	10	7	10	10	6	13	14	15	14	16	15	16	15	9	12
		ไม่แสดงตน	29	46	34	31	24	21	53	26	27	18	15	8	46	28	47	50	21	20	31	30	25	30
		ชั่วโมงการทำงานเกิน	7	0	0	2	2	5	1	2	5	3	2	1	0	1	3	1	3	3	3	0	3	2
รถบรรทุก	ประจำทาง	ความเร็วเกิน	499	354	456	325	392	521	336	490	436	426	274	282	393	459	497	496	496	368	476	528	538	431
		ไม่แสดงตน	23,484	25,488	19,909	16,339	20,603	22,219	29,628	22,745	22,375	22,264	12,568	10,604	25,620	22,556	27,911	30,673	20,991	13,289	20,468	22,261	22,906	21,662
		ชั่วโมงการทำงานเกิน	20,589	12,221	7,985	8,607	18,441	22,433	14,374	23,117	23,852	24,236	16,865	15,200	15,884	22,098	17,560	7,262	20,818	16,895	17,370	22,849	23,271	17,711
	ส่วนบุคคล	ความเร็วเกิน	478	264	439	358	404	448	344	427	378	390	307	269	463	478	448	450	496	390	494	456	502	413
		ไม่แสดงตน	14,158	17,905	13,445	15,125	13,037	13,070	23,759	13,637	13,299	14,788	9,600	7,456	21,239	13,916	20,386	25,401	13,662	9,887	13,472	13,691	13,451	14,971
		ชั่วโมงการทำงานเกิน	8,039	3,124	1,986	3,731	8,945	9,083	3,858	9,502	9,255	10,386	9,043	7,534	6,756	9,052	6,884	2,136	8,921	8,110	7,666	8,994	8,783	7,228

รายงานสถิติการกระทำความผิดจากระบบ GPS รถทุกประเภท ทั่วประเทศ

เดือน สิงหาคม 2562

หน่วย : ร้อยละ

วันที่		1 ส.ค.	2 ส.ค.	3 ส.ค.	4 ส.ค.	5 ส.ค.	6 ส.ค.	7 ส.ค.	8 ส.ค.	9 ส.ค.	10 ส.ค.	11 ส.ค.	12 ส.ค.	13 ส.ค.	14 ส.ค.	15 ส.ค.	16 ส.ค.	17 ส.ค.	18 ส.ค.	19 ส.ค.	20 ส.ค.	21 ส.ค.	ค่าเฉลี่ยร้อยละรถ ที่กระทำผิด	
รถโดยสาร	ประจำทาง	ความเร็วเกิน	13.36	11.56	13.70	15.34	15.44	14.78	11.59	14.63	17.10	17.19	15.50	18.96	17.71	15.40	14.44	15.84	15.93	17.06	16.00	14.92	14.26	15.27
		ไม่แสดงตน	9.25	10.79	9.44	12.09	10.12	8.39	13.25	9.11	8.96	10.79	9.88	9.61	12.47	9.11	12.10	15.84	9.79	9.20	10.07	8.88	9.37	10.41
		ชั่วโมงการทำงานเกิน	14.49	9.23	6.34	8.65	21.39	20.99	10.43	22.48	29.63	32.46	26.14	35.05	22.06	21.98	13.47	5.33	19.81	21.25	18.58	20.08	17.43	18.88
	ไม่ประจำทาง	ความเร็วเกิน	3.01	2.58	3.45	3.26	3.32	3.40	2.63	3.37	3.61	3.61	3.33	3.65	3.66	3.36	3.20	3.62	3.72	3.75	3.82	3.47	3.47	3.39
		ไม่แสดงตน	5.18	9.32	6.39	7.47	4.99	4.68	11.83	4.96	5.19	5.59	4.30	3.54	9.62	4.69	9.18	13.50	5.13	4.05	5.04	5.05	4.98	6.41
		ชั่วโมงการทำงานเกิน	1.88	1.21	1.04	1.31	2.77	2.00	1.24	2.43	3.44	4.74	4.19	4.44	2.17	2.19	1.64	0.67	2.90	3.01	2.38	2.53	2.37	2.41
รถบรรทุก	ไม่ประจำทาง	ความเร็วเกิน	0.38	0.27	0.35	0.25	0.30	0.40	0.26	0.38	0.34	0.33	0.21	0.22	0.31	0.36	0.39	0.38	0.38	0.28	0.37	0.41	0.42	0.33
		ไม่แสดงตน	17.87	19.39	15.15	12.43	15.97	17.22	22.97	17.63	17.34	17.26	9.74	8.22	19.89	17.49	21.64	23.75	16.24	10.28	15.83	17.20	17.68	16.72
		ชั่วโมงการทำงานเกิน	15.67	9.30	6.08	6.55	14.29	17.39	11.14	17.92	18.49	18.79	13.07	11.78	12.33	17.14	13.62	5.62	16.11	13.07	13.44	17.66	17.96	13.67
	ส่วนบุคคล	ความเร็วเกิน	0.32	0.18	0.29	0.24	0.27	0.30	0.23	0.29	0.25	0.26	0.21	0.18	0.31	0.31	0.29	0.29	0.32	0.25	0.32	0.30	0.33	0.27
		ไม่แสดงตน	9.40	11.92	8.95	10.07	8.71	8.74	15.90	9.13	8.92	9.91	6.44	4.92	14.02	9.16	13.40	16.61	8.92	6.46	8.79	8.92	8.75	9.91
		ชั่วโมงการทำงานเกิน	5.34	2.08	1.32	2.49	5.98	6.07	2.58	6.36	6.20	6.96	6.06	4.97	4.46	5.96	4.52	1.40	5.83	5.30	5.00	5.86	5.71	4.78
ค่าเฉลี่ยรวม รถทุกประเภท	ความเร็วเกิน	1.47	1.21	1.54	1.54	1.58	1.61	1.23	1.58	1.72	1.73	1.53	1.75	1.77	1.62	1.55	1.69	1.72	1.72	1.73	1.62	1.60	1.60	
	ไม่แสดงตน	11.75	14.14	10.80	10.60	10.77	11.09	17.62	11.49	11.33	11.88	7.44	6.11	15.29	11.38	15.56	18.59	10.93	7.55	10.73	11.21	11.33	11.79	
	ชั่วโมงการทำงานเกิน	8.98	4.93	3.26	4.08	9.22	10.23	5.85	10.69	11.38	12.17	9.31	8.87	7.79	10.14	7.74	2.98	9.71	8.50	8.26	10.23	10.11	8.30	

รายงานสถิติการกระทำความผิดจากระบบ GPS รถทุกประเภท กรุงเทพมหานคร

เดือน สิงหาคม 2562

หน่วย : คัน

วันที่		1 ส.ค.	2 ส.ค.	3 ส.ค.	4 ส.ค.	5 ส.ค.	6 ส.ค.	7 ส.ค.	8 ส.ค.	9 ส.ค.	10 ส.ค.	11 ส.ค.	12 ส.ค.	13 ส.ค.	14 ส.ค.	15 ส.ค.	16 ส.ค.	17 ส.ค.	18 ส.ค.	19 ส.ค.	20 ส.ค.	21 ส.ค.	ค่าเฉลี่ยจำนวนรถ ที่กระทำผิด	
รถโดยสาร	ประจำทาง	ความเร็วเกิน	271	211	198	301	262	282	184	249	313	301	337	431	378	312	271	307	300	398	342	315	318	299
		ไม่แสดงตน	738	599	489	688	767	690	786	719	731	775	757	753	800	754	826	844	787	753	823	741	794	744
		ชั่วโมงการทำงานเกิน	746	340	110	297	1,410	1,527	439	1,567	2,013	1,938	1,494	2,307	1,341	1,494	528	157	1,220	1,217	1,115	1,392	995	1,126
	ไม่ประจำทาง	ความเร็วเกิน	165	134	193	176	171	172	120	170	189	178	208	226	202	200	165	206	191	197	196	173	201	183
		ไม่แสดงตน	996	792	523	688	887	859	1,019	855	909	1,120	927	679	853	484	1,072	1,159	903	747	866	851	907	862
		ชั่วโมงการทำงานเกิน	266	174	116	137	396	325	190	350	520	579	561	719	353	336	214	39	369	360	299	377	353	335
	ส่วนบุคคล	ความเร็วเกิน	5	3	6	6	4	3	6	6	5	5	6	3	5	6	4	5	9	8	6	5	4	5
		ไม่แสดงตน	9	4	2	4	8	3	7	6	7	4	4	1	5	11	5	5	6	5	10	10	7	6
		ชั่วโมงการทำงานเกิน	3	0	0	0	1	2	0	1	2	1	0	0	0	1	2	1	1	2	0	0	1	1
รถบรรทุก	ไม่ประจำทาง	ความเร็วเกิน	18	11	4	4	7	7	11	3	8	10	4	1	8	6	11	12	7	4	6	14	11	8
		ไม่แสดงตน	8,937	6,239	4,819	3,539	7,937	8,428	8,388	8,808	8,631	7,962	3,770	2,931	7,674	8,784	8,989	7,752	7,865	3,871	7,601	8,391	8,596	7,139
		ชั่วโมงการทำงานเกิน	3,204	1,822	1,096	1,106	3,156	3,632	1,845	3,958	4,081	4,112	2,457	2,015	2,498	3,620	2,481	967	3,383	2,399	2,679	3,525	3,706	2,750
	ส่วนบุคคล	ความเร็วเกิน	6	4	9	9	6	2	4	4	5	11	5	5	6	6	7	8	8	7	5	7	8	6
		ไม่แสดงตน	3,339	2,181	1,935	1,811	2,953	3,069	3,001	3,216	3,195	3,387	2,059	1,249	2,982	3,326	3,209	2,847	3,220	2,079	2,905	3,174	3,097	2,773
		ชั่วโมงการทำงานเกิน	977	546	302	447	1,137	1,142	537	1,168	1,179	1,453	1,220	800	862	1,133	795	267	1,208	940	851	1,109	1,020	909

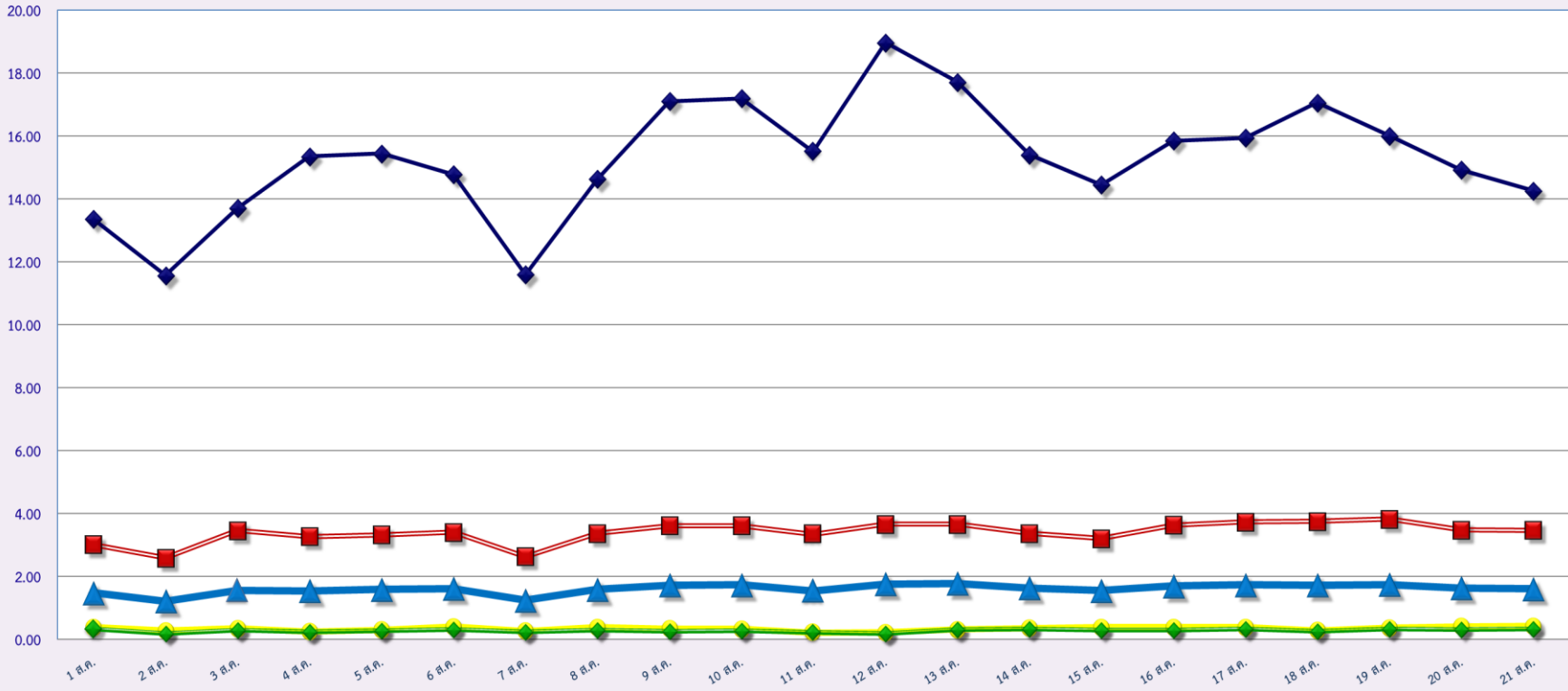
รายงานสถิติความเร็วเกินของรถตู้โดยสารประจำทาง หมวด 2 (บขส.)

ประจำเดือน สิงหาคม 2562

พื้นที่		วันที่																				
		1 ส.ค.	2 ส.ค.	3 ส.ค.	4 ส.ค.	5 ส.ค.	6 ส.ค.	7 ส.ค.	8 ส.ค.	9 ส.ค.	10 ส.ค.	11 ส.ค.	12 ส.ค.	13 ส.ค.	14 ส.ค.	15 ส.ค.	16 ส.ค.	17 ส.ค.	18 ส.ค.	19 ส.ค.	20 ส.ค.	21 ส.ค.
กรุงเทพมหานคร	จำนวน(คัน)	90	78	81	131	85	87	55	79	144	149	150	210	133	88	85	105	126	175	124	102	96
	ร้อยละ	2.18	1.89	1.97	3.18	2.10	2.15	1.36	1.95	3.55	3.68	3.70	5.19	3.29	2.18	2.10	2.60	3.12	4.34	3.08	2.53	2.38
ทั่วประเทศ	จำนวน(คัน)	905	803	981	1,065	1,062	990	725	912	1,189	1,074	1,252	1,252	1,133	960	932	1,042	1,071	1,149	1,033	1,027	944
	ร้อยละ	21.94	19.49	23.80	25.84	26.19	24.41	17.89	22.51	29.34	26.50	30.89	30.96	28.02	23.75	23.06	25.81	26.53	28.48	25.64	25.48	23.38

สถิติรถที่มีความเร็วเกินในรถแต่ละประเภท (ร้อยละ)

ร้อยละ

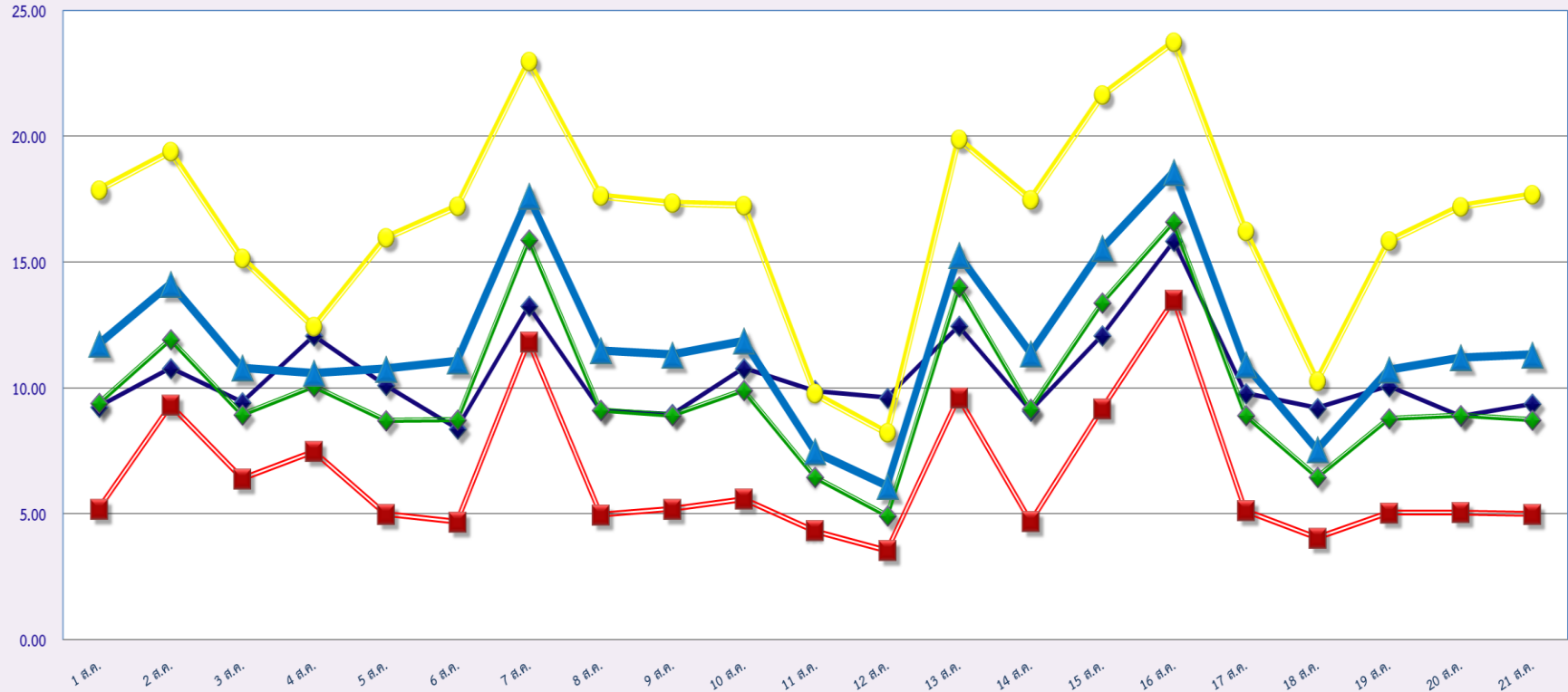


สิงหาคม 2562

- ◆ รถโดยสารประจำทาง
- รถโดยสารไม่ประจำทาง
- รถบรรทุกไม่ประจำทาง
- ◆ รถบรรทุกส่วนบุคคล
- ▲ ค่าเฉลี่ยร้อยละ

ร้อยละ

สถิติการไม่แสดงตนของพนักงานขับรถในแต่ละประเภท (ร้อยละ)



สิงหาคม 2562

รถโดยสารประจำทาง

รถโดยสารไม่ประจำทาง

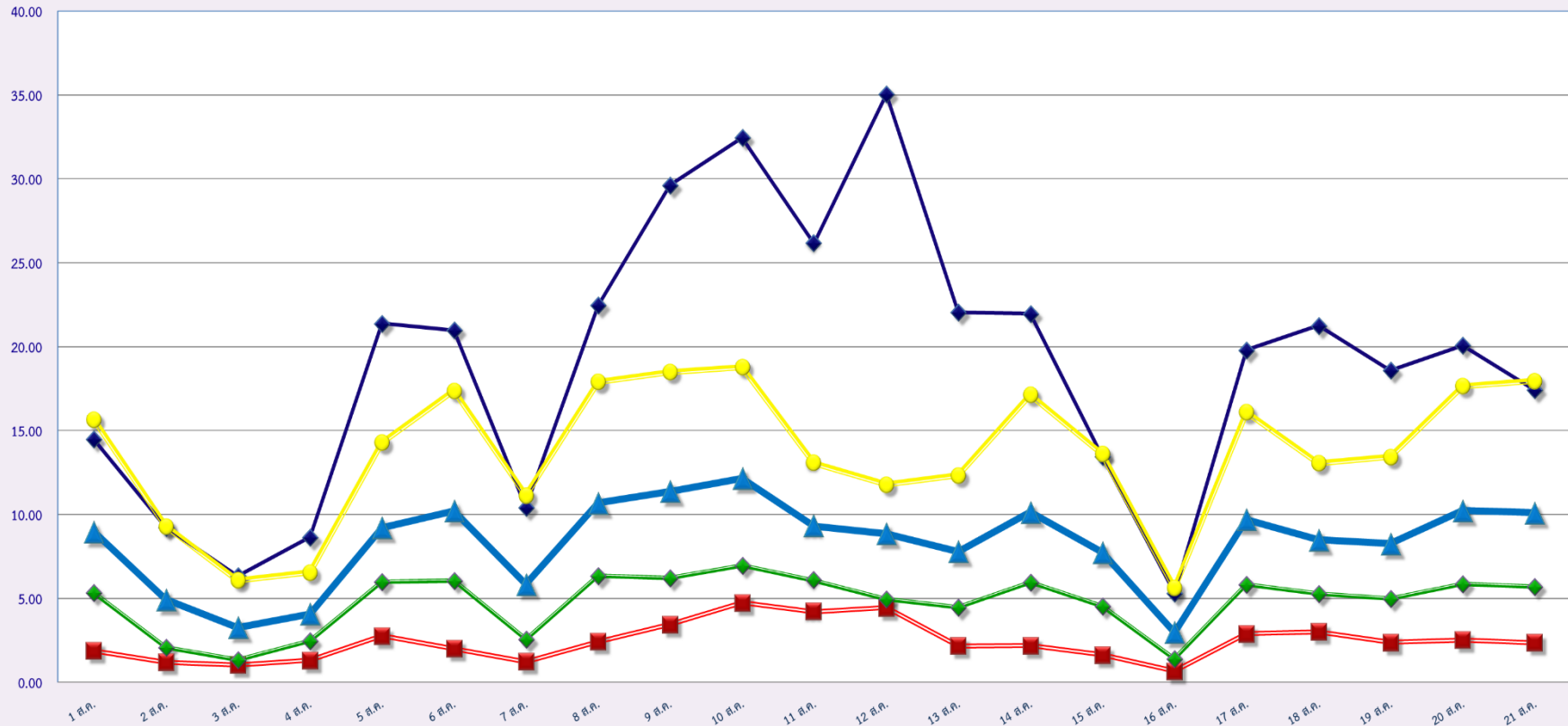
รถบรรทุกไม่ประจำทาง

รถบรรทุกส่วนบุคคล

ค่าเฉลี่ยร้อยละ

สถิติระยะเวลาการทำงานเกินของพนักงานขับรถในแต่ละประเภท (ร้อยละ)

ร้อยละ



สิงหาคม 2562

รถโดยสารประจำทาง

รถโดยสารไม่ประจำทาง

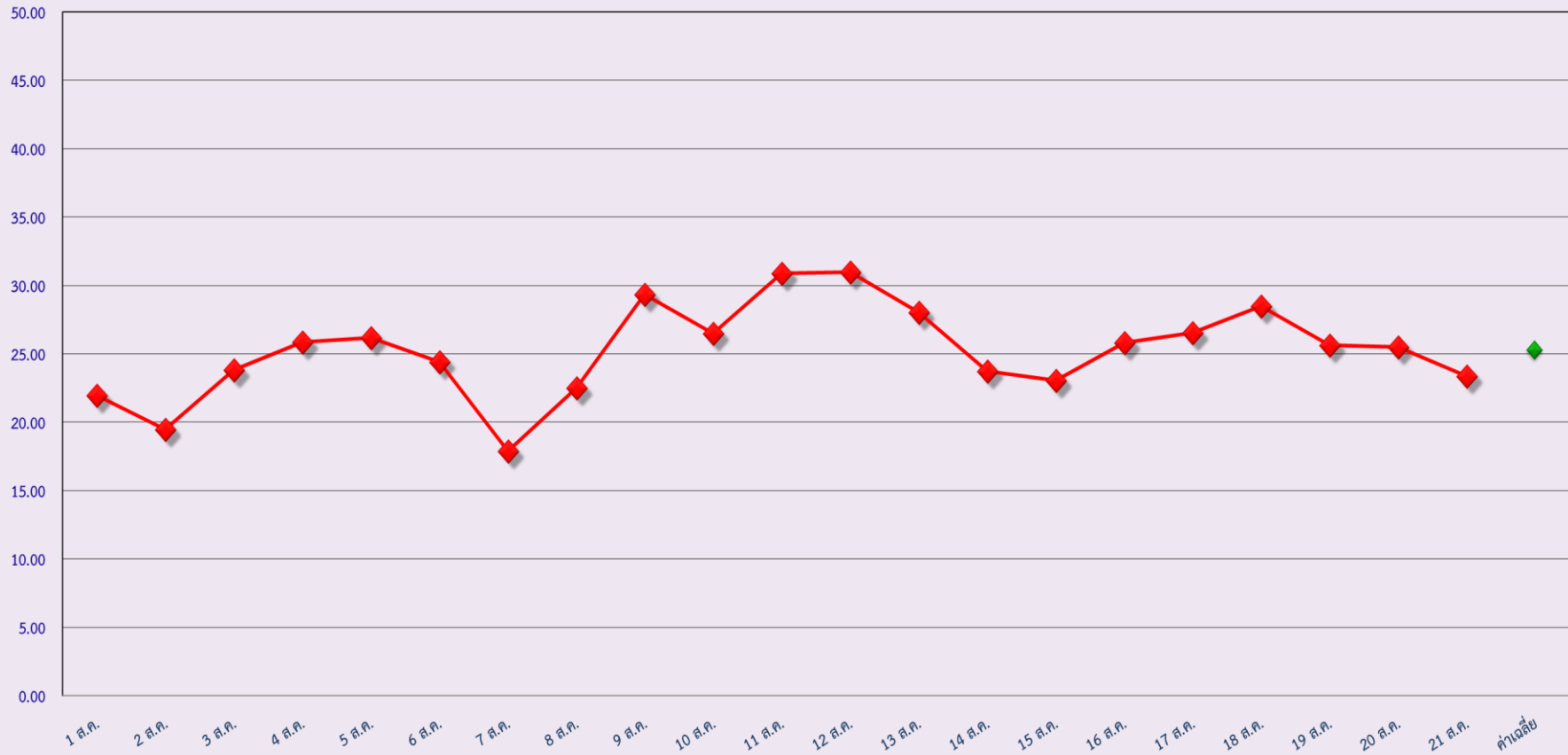
รถบรรทุกไม่ประจำทาง

รถบรรทุกส่วนบุคคล

ค่าเฉลี่ยร้อยละ

ร้อยละ

สถิติรถตู้โดยสารประจำทาง หมวด 2(บขส.)ที่มีความเร็วเกิน (ร้อยละ)



สิงหาคม 2562